

说明:

- 图中尺寸单位以m计, 坐标系为上海市坐标系, 高程系统为吴淞高程。
- 四激港整治总长13.77km, 河口宽度30.4~69.2m, 河底高程-1.0~-0.5m。
- 本工程新建护岸-A长2946.0m, 护岸-B长1067.0m, 护岸-C长10173.0m, 护岸-D长7310.0m, 护岸-E长305.0m, 护岸-F长3168.0m, 护岸-G长451.0m, 护岸-H长267.0m, 护岸-I长912.0m, 护岸-J长489.0m, 护岸-K长164.0m。

图例:

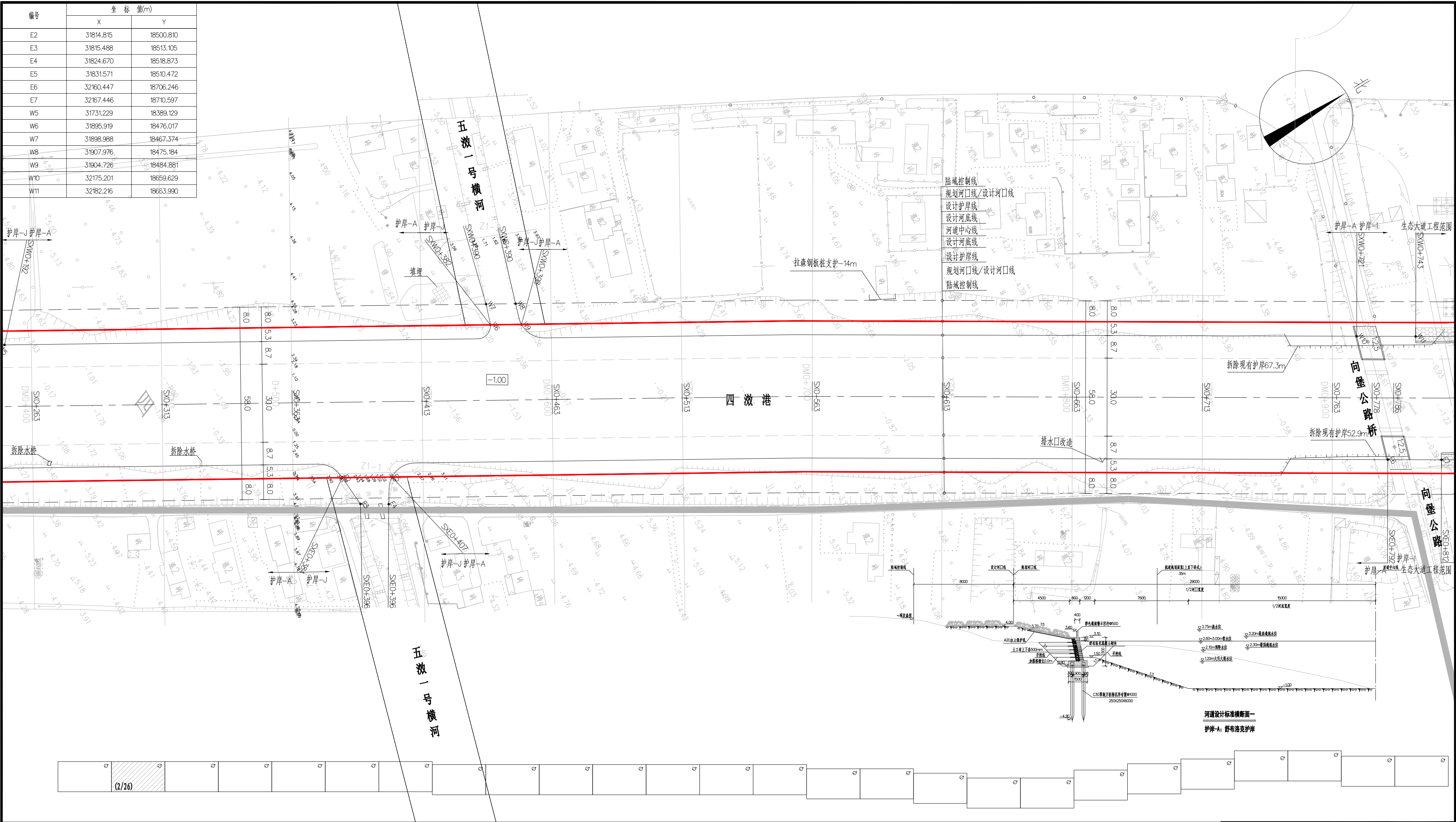
实施范围线: ————

规划河口线: ————

长江勘测规划设计研究有限责任公司

核准		初 步 设计
核定		水 工 部分
审查	陈飞	崇明区四激港河道综合治理工程
校核	陈磊	
设计	胡明强	四激港平面布置图(1/26)
制图		
比例	1:1000	日期 2021. 08
设计证号	A142000843	图号 2020-003-CS-水工-01-02

声明: 未经授权, 不得翻印(录)、传播或他用, 对于侵权行为我公司将保留追究其法律责任的权利。



说明:

- 图中尺寸单位以m计, 坐标系统为上海市坐标系, 高程系统为吴淞高程。
- 四激港整治总长13.77km, 河口宽度30.4~69.2m, 河底高程-1.0~-0.5m。
- 本工程新建护岸-A长2946.0m, 护岸-B长1067.0m, 护岸-C长10173.0m, 护岸-D长7310.0m, 护岸-E长305.0m, 护岸-F长3168.0m, 护岸-G长451.0m, 护岸-H长267.0m, 护岸-I长912.0m, 护岸-J长489.0m, 护岸-K长164.0m。

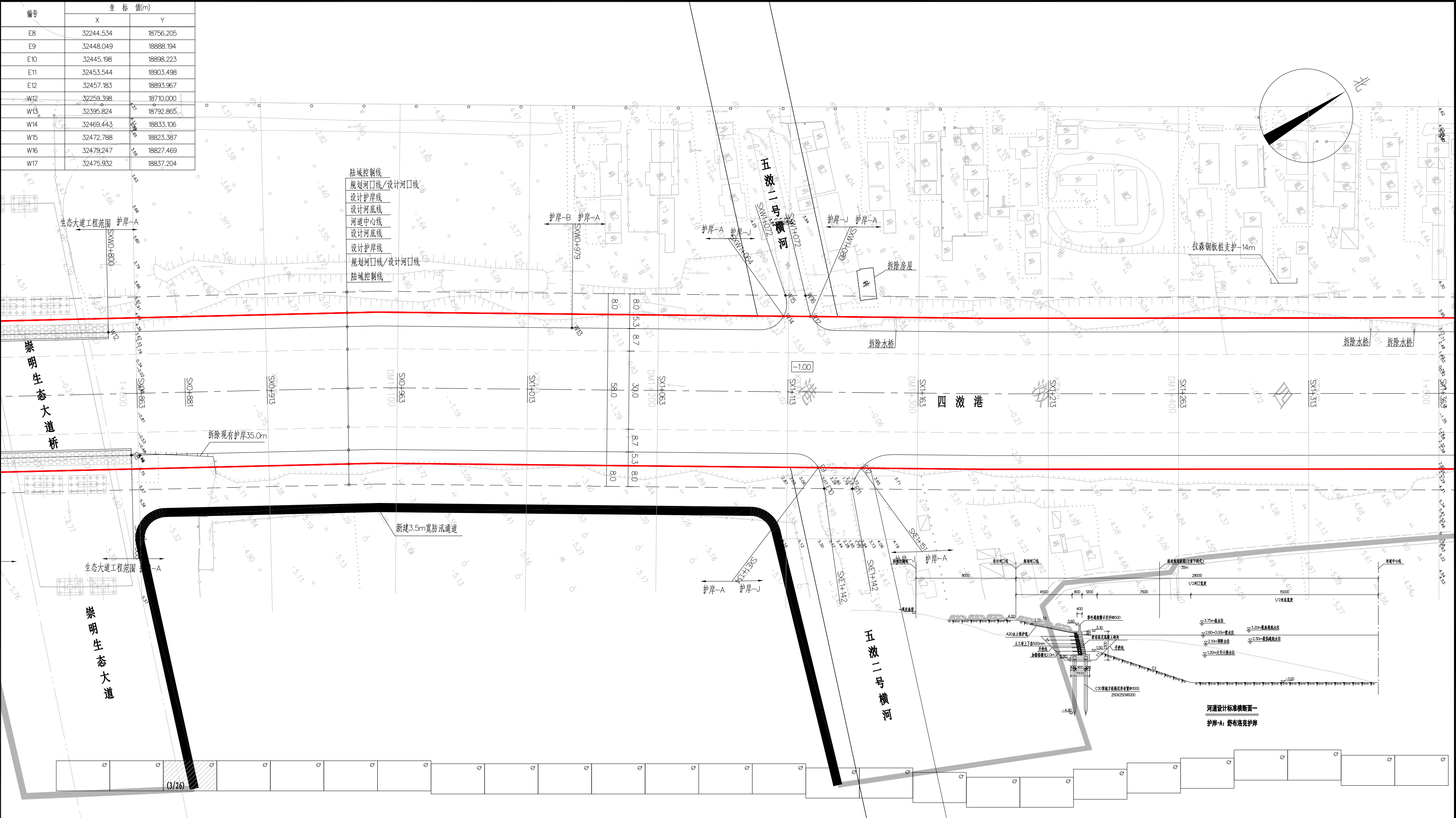
图例:  
实施范围线: ————  
规划河口线: ————

长江勘测规划设计研究有限责任公司

核准		初 步 设计
核定		水 工 部分
审查	陈飞	崇明区四激港河道综合治理工程
校核	陈磊	
设计	胡明建	四激港平面布置图(2/26)
制图		
比例	1:1000	日期 2021. 08
设计证号	A142000843	图号 2020-003-CS-水工-01-03

声明: 未经授权, 不得翻印(录)、传播或他用, 对于侵权行为我公司将保留追究其法律责任的权利。





说明:

- 图中尺寸单位以m计, 坐标系为上海市坐标系, 高程系统为吴淞高程。
- 四激港整治总长13.77km, 河口宽度30.4~69.2m, 河底高程-1.0~-0.5m。
- 本工程新建护岸-A长2946.0m, 护岸-B长1067.0m, 护岸-C长10173.0m, 护岸-D长7310.0m, 护岸-E长305.0m, 护岸-F长3168.0m, 护岸-G长451.0m, 护岸-H长267.0m, 护岸-I长912.0m, 护岸-J长489.0m, 护岸-K长164.0m。

图例:

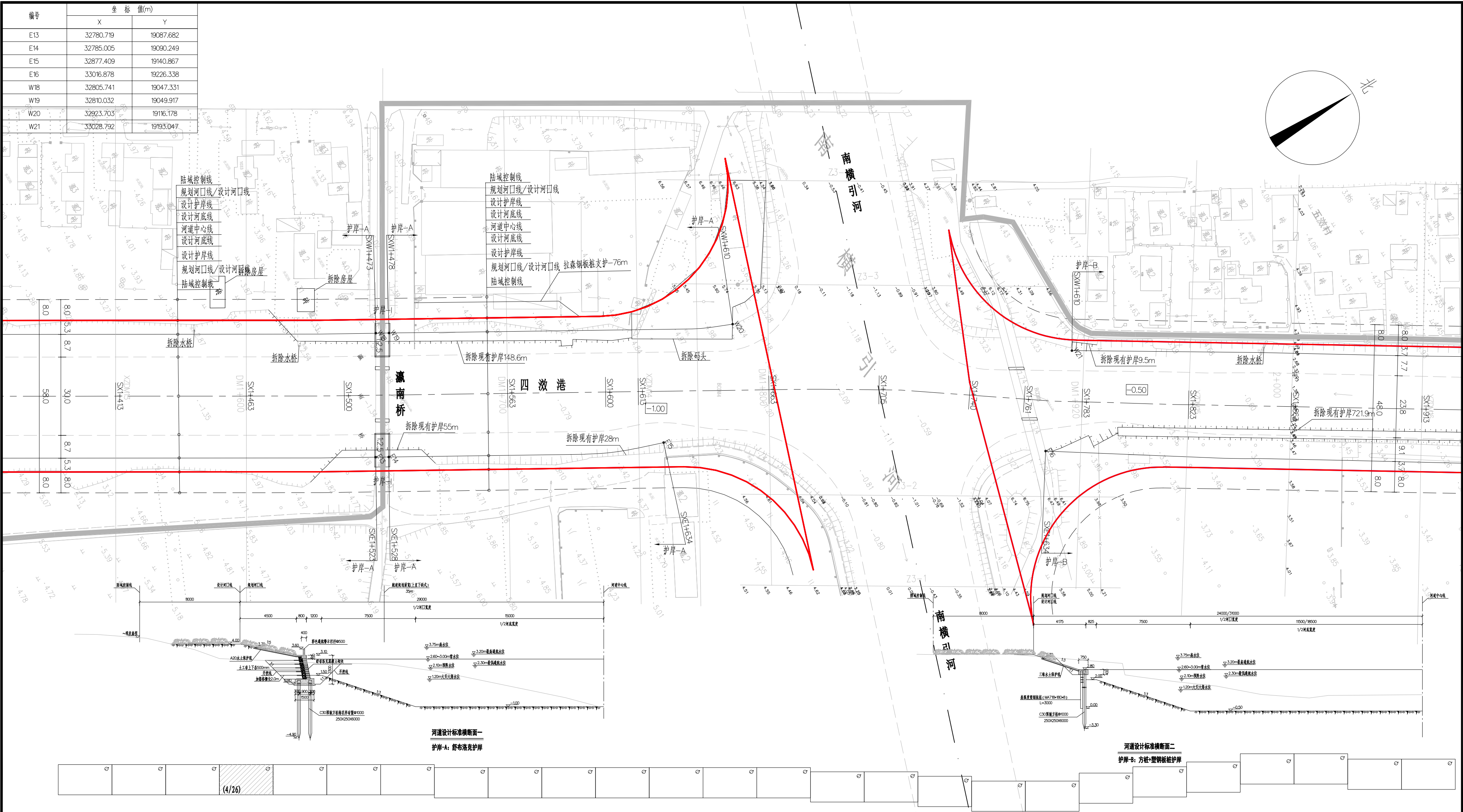
实施范围线: ————

规划河口线: ————

长江勘测规划设计研究有限责任公司

核准		初 步 设计
核定		水 工 部分
审查	陈飞	崇明区四激港河道综合治理工程
校核	陈磊	
设计	胡明建	四激港平面布置图(3/26)
制图		
比例	1:1000	日期 2021. 08
设计证号	A142000843	图号 2020-003-CS-水工-01-04

声明: 未经授权, 不得翻印(录)、传播或他用, 对于侵权行为我公司将保留追究其法律责任的权利。



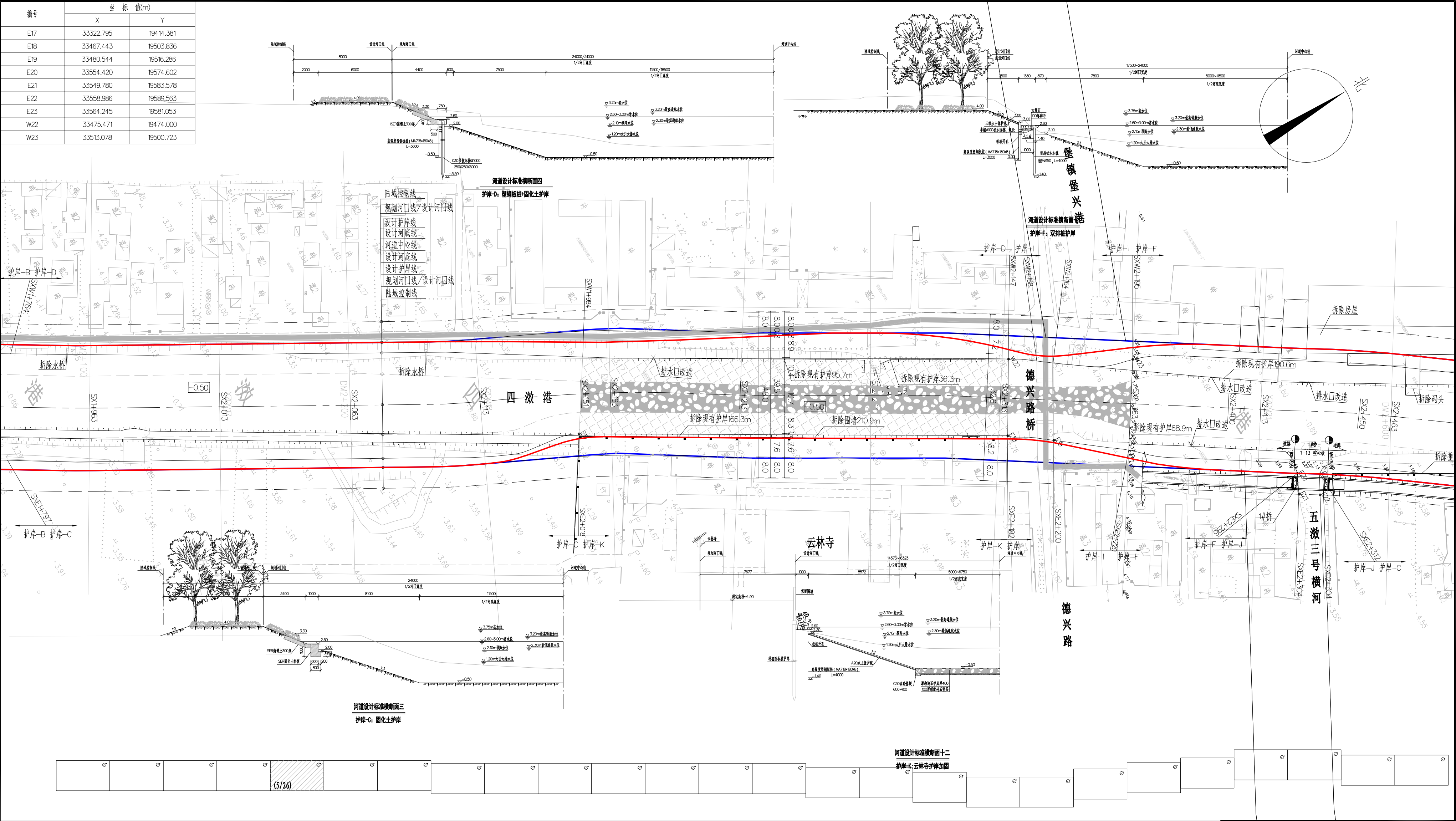
说明：

- 图中尺寸单位以m计，坐标系为上海市坐标系，高程系统为吴淞高程。
- 四激港整治总长13.77km，河口宽度30.4~69.2m，河底高程-1.0~-0.5m。
- 本工程新建护岸-A长2946.0m，护岸-B长1067.0m，护岸-C长10173.0m，护岸-D长7310.0m，护岸-E长305.0m，护岸-F长3168.0m，护岸-G长451.0m，护岸-H长267.0m，护岸-I长912.0m，护岸-J长489.0m，护岸-K长164.0m。

图例：  
实施范围线：——  
规划河口线：——

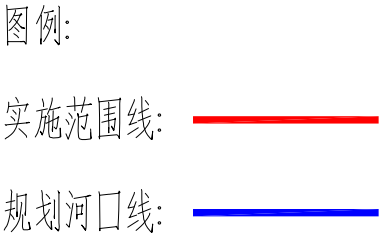
长江勘测规划设计研究有限责任公司			
核准		初步设计	
核定		水工部分	
审查	陈飞	崇明区四激港河道综合治理工程	
校核	陈磊		
设计	胡勇	四激港平面布置图(4/26)	
制图			
比例	1:1000	日期	2021.08
设计证号	A142000843	图号	2020-003-CS-水工-01-05
声明：未经授权，不得翻印（录）、传播或他用，对于侵权行为我公司将保留追究其法律责任的权利。			





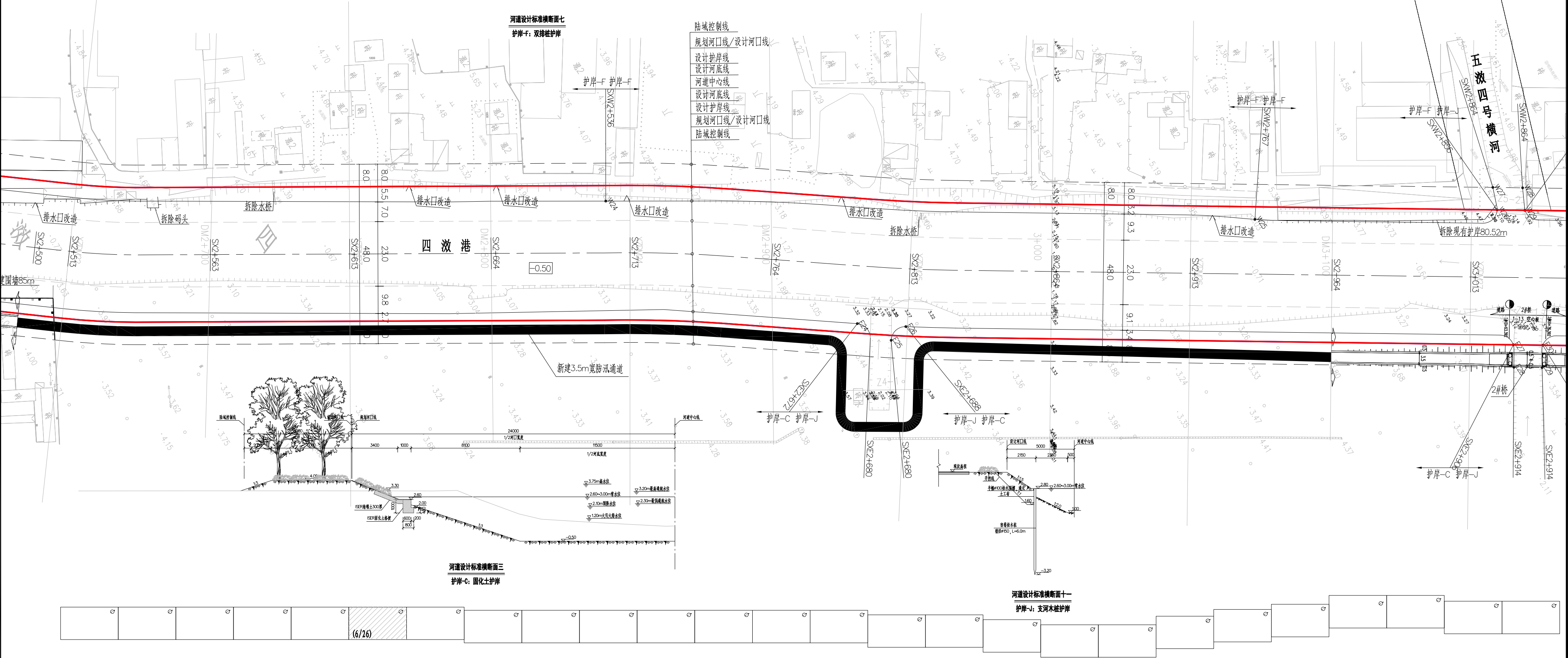
说明:

- 图中尺寸单位以m计, 坐标系为上海市坐标系, 高程系统为吴淞高程。
- 四激港整治总长13.77km, 河口宽度30.4~69.2m, 河底高程-1.0~-0.5m。
- 本工程新建护岸-A长2946.0m, 护岸-B长1067.0m, 护岸-C长10173.0m, 护岸-D长7310.0m, 护岸-E长305.0m, 护岸-F长3168.0m, 护岸-G长451.0m, 护岸-H长267.0m, 护岸-I长912.0m, 护岸-J长489.0m, 护岸-K长164.0m。



长江勘测规划设计研究有限责任公司			
核准		初步设计	
核定		水工部分	
审查	陈飞	崇明区四激港河道综合治理工程	
校核	陈磊		
设计	胡明强	四激港平面布置图(5/26)	
制图			
比例	1:1000	日期	2021.08
设计证号	A142000843	图号	2020-003-CS-水工-01-06
声明: 未经授权, 不得翻印(录)、传播或使用, 对于侵权行为我公司将保留追究其法律责任的权利。			


编号	坐标 值(m)	
	X	Y
E24	33861.382	19775.115
E25	33868.503	19786.523
E26	33875.528	19785.099
E27	34056.388	19904.505
E28	34051.284	19913.110
E29	34059.828	19918.544
E30	34065.255	19910.145
W24	33808.026	19690.789
W25	34001.518	19818.036
W26	34076.749	19860.569
W27	34080.369	19851.020
W28	34089.524	19856.843
W29	34085.081	19865.868



说明：

- 图中尺寸单位以m计，坐标系为上海市坐标系，高程系统为吴淞高程。
- 四漈港整治总长13.77km，河口宽度30.4~69.2m，河底高程-1.0~-0.5m。
- 本工程新建护岸-A长2946.0m，护岸-B长1067.0m，护岸-C长10173.0m，护岸-D长7310.0m，护岸-E长305.0m，护岸-F长3168.0m，护岸-G长451.0m，护岸-H长267.0m，护岸-I长912.0m，护岸-J长489.0m，护岸-K长164.0m。

图例：  
实施范围线：——  
规划河口线：——

 长江勘测规划设计研究有限责任公司

核准		初 步 设计
核定		水 工 部分
审查	陈飞	崇明区四漈港河道综合治理工程
校核	陈磊	
设计	胡号	四漈港平面布置图(6/26)
制图		
比例	1:1000	日期 2021. 08
设计证号	A142000843	图号 2020-003-CS-水工-01-07

声明：未经授权，不得翻印（录）、传播或他用，对于侵权行为我公司将保留追究其法律责任的权利。